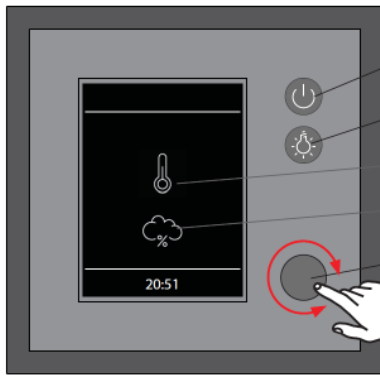


Användarmanual till Emotec D



Aggregatet: På / av

tryck in knappen 3 sek för att slå på aggregatet.

Belysning: på /av

Visar om bastuaggregat är på eller av.

Ångfunktion, visar luftfuktigheten i bastun. (Styrenhet EMOTEC H)

Vridreglaget

Funktionsval och inställningar

Inställningar

Vrid vridreglaget för att nå inställningsmenyn. Ett fönster som visas i figur 2 öppnas. Vrid vridreglaget till vänster eller höger för att nå en funktion. Tryck kort på vridreglaget för att öppna denna funktion. Vrid på vridreglaget för att ändra värdet (ändrat värde vrider från vit till grön). Tryck kortvarigt på vridreglaget för att spara (bekräfta) inställningen och avsluta. Kontrollpanelen kommer då tillbaka till föregående (övre) meny.



Temperaturinställning



Autostart / timer

Här kan man ställa in när man vill att aggregatet ska starta från 1 minut upp till 24 timmar.



Lampa



Tidsinställning.

Här kan man ställa in en viss dag och tid eller veckovis (serietidsinställning). Man kan ställa in att aggregatet ska vara igång upp till 4 gånger varje dag. Då man först väljer när aggregatet ska starta och sedan hur många timmar aggregatet ska vara igång, och tillslut hur många grader bastun ska ha.



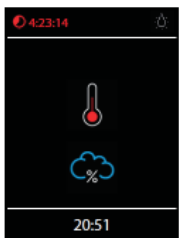
Inställningar

Vid ett tryck på inställningar landar man i en ny meny, med mer avancerade alternativ.

För att radera eller ändra programmet öppnar du veckotimern via huvudnavigationsmenyn.

Radera: gå in på vald dag och ändra till -- och tryck in knappen.

Ändra: gå in på vald dag och ändra tiden.



När bastun är påslagen börjar termometersymbolen att pulsa röd under uppvärmningstiden, efter det lyser den kontinuerligt i rött.

Nedräkningen av återstående uppvärmningstid kommer att visas i rött vid övre vänstra hörnet. Du kan när som helst stoppa uppvärmningen genom att trycka på på / av knappen kort.

Det blå molnet betyder arbetsförångaren i fuktigt läge. Efter det fuktiga läge, kommer ett "bastur-torr" program att starta (upp till 30 minuter, bara värmaren körs), om inte detta program har inaktiverats under installationen.



Språkval



Klockslag



Datuminställning



Viloläge

I viloläge reduceras skärmens ljusstyrka till minimum.



Skärmläckare

När styrenheten ska gå i sovläge. sparar ström.



Barnlås

Här kan du låsa enheten med egen PIN-kod.



Tidsinställning på aggregatet:

6, 12 eller upp till 98 timmar och 59 minuter.



Driftdata

Här kan du kontrollera firmwareversionen, Återstående tid till nästa service.



Displayens ljusstyrka



Semesterhus läge

Här kan du begränsa användarens åtkomst till minsta funktioner med egen PIN-kod.